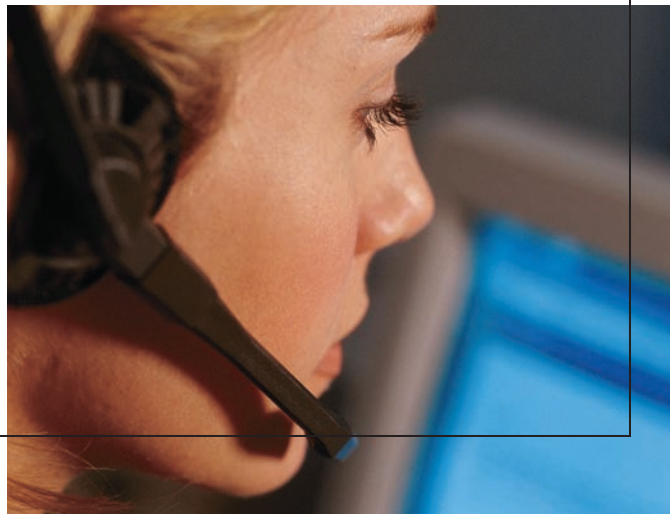


ProCAD™
Software de
Despacho Assistido
por Computador



Atendendo às
necessidades
atuais de
Segurança
Pública



Uma solução especialmente projetada para Centro de Operações.

Facilidade de Uso

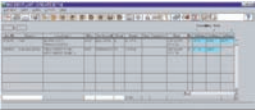
- ▶ Informações detalhadas sobre locais de chamada proporcionam flexibilidade ao criar requisitos de resposta e aumentam a segurança do funcionário
- ▶ Função única de operação para atendimento combinada com atributos pré-definidos de resposta fornece alocação de recursos altamente eficiente e precisa
- ▶ Sinalização de Disponibilidade de Recursos comunica ao encarregado de operações a disponibilidade progressiva de unidades que preenchem os requisitos de resposta para as ocorrências pendentes
- ▶ Sem programação ou interrupção adicionais para mudanças de configuração
- ▶ Ocorrências podem ser "etiquetadas" com facilidade para acompanhamento e encaminhamento a agências externas
- ▶ Aplicação fácil de etiquetas identificando Locais Especiais com criação de anotações altamente visíveis para encarregados de chamadas ou de atendimento

Eficiência Máxima do Sistema

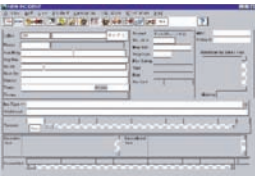
- ▶ Fornece disponibilidade 24 horas/dia, 7 dias/semana, 365 dias/ ano para centrais de operação para missões críticas da Polícia, Corpo de Bombeiros e Pronto-Socorro
- ▶ Migração de produtos e planos de atualização são implantados com o mínimo de impacto para as operações do centro
- ▶ Atualizações do cadastro podem ser implantadas sem provocar interrupções, gerando disponibilidade imediata de adições/ correções para todas as estações de trabalho
- ▶ Usa produtos de apoio existentes e provados Printrak CAD (Operação com auxílio de computador) tais como aplicações de AVL (Localização automática do veículo), acesso a bases de dados e dados móveis

ProCAD™ CARACTERÍSTICAS PRINCIPAIS DO PRODUTO

CARACTERÍSTICA	VANTAGEM
Banco de dados relacional Oracle	Banco de dados padrão do setor que facilita acesso aos dados e preparo de relatórios
Ambiente do servidor Solaris da Sun	Arquitetura aberta fornecendo elevada disponibilidade. Plataforma escalável que pode ser usada em ambientes pequenos a grandes
Solução com prevenção de erros	Fornecer elevada disponibilidade
GIS integrado	Redução de erros de entrada e o tempo para entrada com confirmação imediata. Permite que os operadores visualizem recursos e ocorrências atuais
Arquitetura aberta fornece flexibilidade para interface com sistemas futuros	Fornecer uma via de migração para melhoramentos futuros ao mesmo tempo em que reduz custos adicionais relacionados ao sistema
Uma gama de produtos básicos estabelecidos para os serviços de polícia, corpo de bombeiros ou pronto-socorro	Módulos comerciais prontos permitem a sua seleção e escolha dos recursos adequados
Uma divisão da Motorola, que fornece uma base financeira estável e confiável	Estaremos sempre a seu dispor quando precisar



Listas de Ocorrências e Listas de Recursos, fornecem, em tempo real, a situação das ocorrências e das unidades que estão sendo monitoradas. A aplicação de filtros e configuração a essas relações permite a cada usuário e agência estabelecer os quadros mais adequados às suas necessidades de funcionamento.



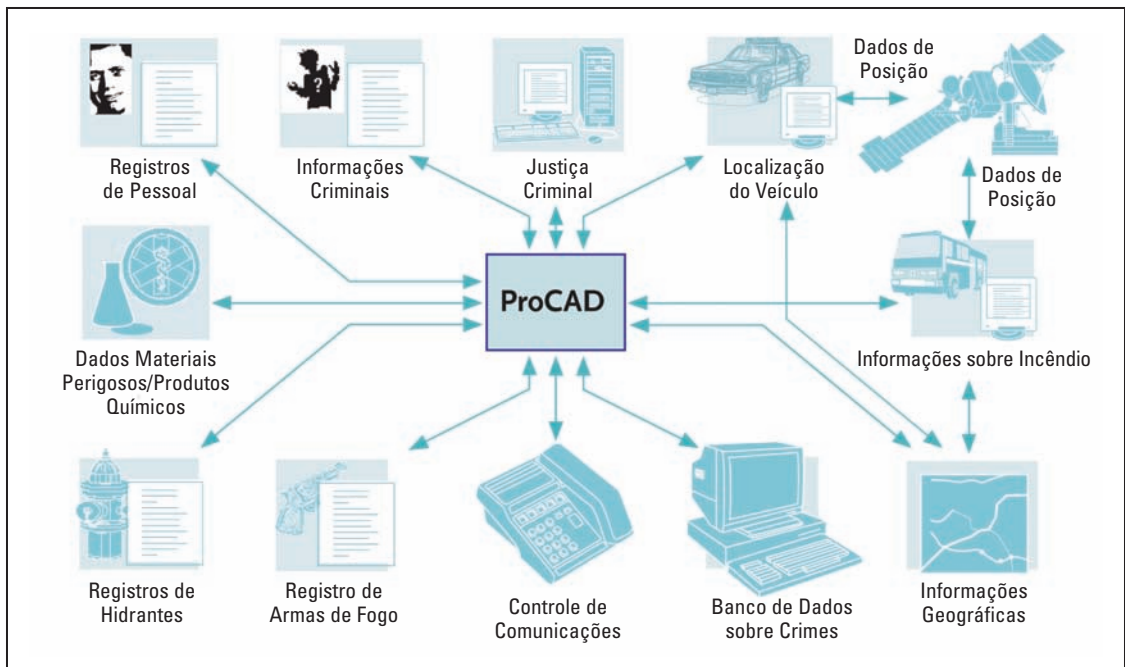
Recebimento de Chamadas e Criação das Ocorrências—ProCAD atua como interface direta com o sistema telefônico e captura de modo automático o número do telefone e detalhes de endereço de quem fez a chamada. Um cadastro abrangente fornece informações baseadas em mapa detalhado para verificação imediata de endereço.



Alocação de Recursos—Ao pressionar a tecla uma vez, aparece uma relação de recursos que cumprem os requisitos de resposta, suas situações e tarefas atuais. O operador aceita ou modifica os recursos para responder à ocorrência.



Planos de Ação do Operador—O sistema inclui um recurso para definir uma relação de ações (planos de ação ou contingência) que um operador deve desempenhar para atendimento operacional de uma ocorrência. Esta relação de ações, quer para o tipo específico de ocorrência, quer baseada no local, está disponível e vinculada à ocorrência de modo que o operador possa completar as ações conforme os Procedimentos Operacionais Padrão.



motorola.com/printrak

MOTOROLA, INC.
Latin American Countries Region
789 International Parkway
Sunrise, FL 33325
USA
954-723-8959

MOTOROLA DE LOS ANDES C.A.
Ave. Francisco de Miranda
Centro Lido, Torre A
Piso 15, El Rosal
Caracas, 1060 Venezuela
58212-901-4600

MOTOROLA CHILE
Ave. Nueva Tajamar 481
Edif. World Trade Center
Of. 1702, Torre Norte
Las Condes
Santiago, Chile
562-338-9000

MOTOROLA DE COSTA RICA
Oficentro Plaza Mayor
Piso 3, Rohrmoser
San José, Costa Rica
506-296-5385

MOTOROLA DE MEXICO, S.A.
Calle Bosques de Alisos #125
Col. Bosques de Las Lomas
05120 México D.F.
México
52-555-257-6700

MOTOROLA DE ARGENTINA
Ave. del Libertador 1855
B1638BGE, Vicente Lopez
Buenos Aires, Argentina
5411-4317-5300

MOTOROLA DO BRASIL LTDA.
Rua Paes Leme, 524, 13 Andar
05424-010 São Paulo, Brasil
5511-3030-5000

MOTOROLA DE COLOMBIA, LTDA.
Torre Banco Ganadero
Carrera 7 #71-52
Torre A, Oficina 403
Bogotá, Colombia
571-376-6990

MOTOROLA DEL ECUADOR
Ave. 12 de Octubre y Cordero
Edif. World Trade Center
Ofic 807, Torre B
Quito, Ecuador
593-2256-5238

MOTOROLA DEL PERU, S.A.
Ave. República de Panama 3535
Piso 11, San Isidro
Lima 27, Peru
511-211-0700