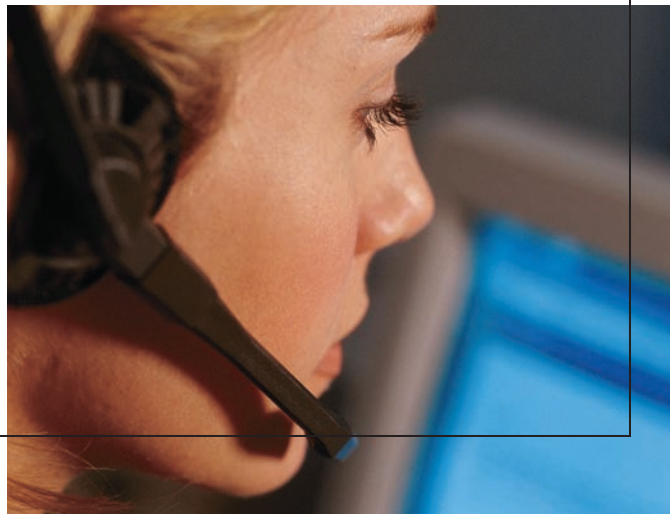


Cumpliendo
con las
exigencias
actuales de
Seguridad
Pública



Una solución especialmente diseñada para satisfacer las necesidades de un Centro de Operaciones.

Fácil de Usar

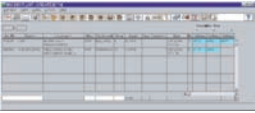
- ▶ La información detallada del lugar de la llamada ofrece flexibilidad para crear los requisitos de respuesta y mejora la seguridad del agente
- ▶ El despacho de una sola función combinado con atributos de respuesta predefinidos proporciona una asignación de recursos precisa y altamente eficaz
- ▶ La indicación de disponibilidad de recursos notifica al despachador cuando se vuelven disponibles las unidades que cumplen con los requisitos de respuesta de incidentes pendientes
- ▶ No requiere tiempo inactivo ni programación adicional para los cambios de configuración
- ▶ Los incidentes se pueden "rotular" fácilmente para su seguimiento y conexión a agencias externas
- ▶ La rotulación de sitios especiales se aplica con facilidad, creando notaciones accesibles y altamente visibles para los contestadores de llamadas y los despachadores

Máxima Eficacia del Sistema

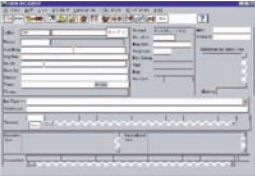
- ▶ Ofrece disponibilidad las 24 horas al día, 7 días a la semana, 365 días al año para los centros de despacho de misiones críticas de policía, incendios y servicios médicos de emergencia
- ▶ La migración de productos y los planes de perfeccionamiento se implementan con un impacto mínimo en las operaciones del centro
- ▶ Se pueden implementar actualizaciones de archivos geográficos con gran rapidez poniendo a disposición inmediata adiciones/ correcciones para todas las estaciones de trabajo
- ▶ Utiliza productos auxiliares comprobados ya existentes del Printrak CAD (Despacho Auxiliado por Computadora) tales, como aplicaciones de AVL (Ubicación Automática de Vehículos), consultas a bases de dato y datos móviles

ProCAD™ CARACTERÍSTICAS PRINCIPALES DEL PRODUCTO

CARACTERÍSTICA	BENEFICIO
Base de datos relacional Oracle	Base de datos estándar de la industria que permite fácilmente el acceso y el informe de datos
Entorno de servidor Sun Solaris	Arquitectura abierta que ofrece alta disponibilidad. Plataforma escalable que se puede usar en entornos pequeños o grandes
Solución resistente a fallas	Proporciona alta disponibilidad
Sistema de Información Geográfica (GIS por sus siglas en inglés) integrado	Reducción de errores de introducción y tiempo en la entrada con validación inmediata. Permite a los operadores ver los recursos e incidentes actuales
Arquitectura abierta que proporciona flexibilidad para la interconexión a sistemas futuros	Ofrece un campo de migración para mejoras futuras entretanto reduce costos adicionales relacionados con el sistema
Una variedad de productos principales establecidos para el servicio de policía, incendios y servicios médicos de emergencia	Módulos comerciales le permiten seleccionar y elegir características que se ajusten a sus necesidades
Una División de Motorola que ofrece una base económica sólida y estable	Siempre estaremos aquí cuando usted nos necesite



Listas de Incidentes y Listas de Recursos ofrecen, en tiempo real, información de los incidentes y las unidades supervisadas. Los usuarios y agencias pueden filtrar y configurar esta información para que se adapte mejor a sus necesidades particulares.



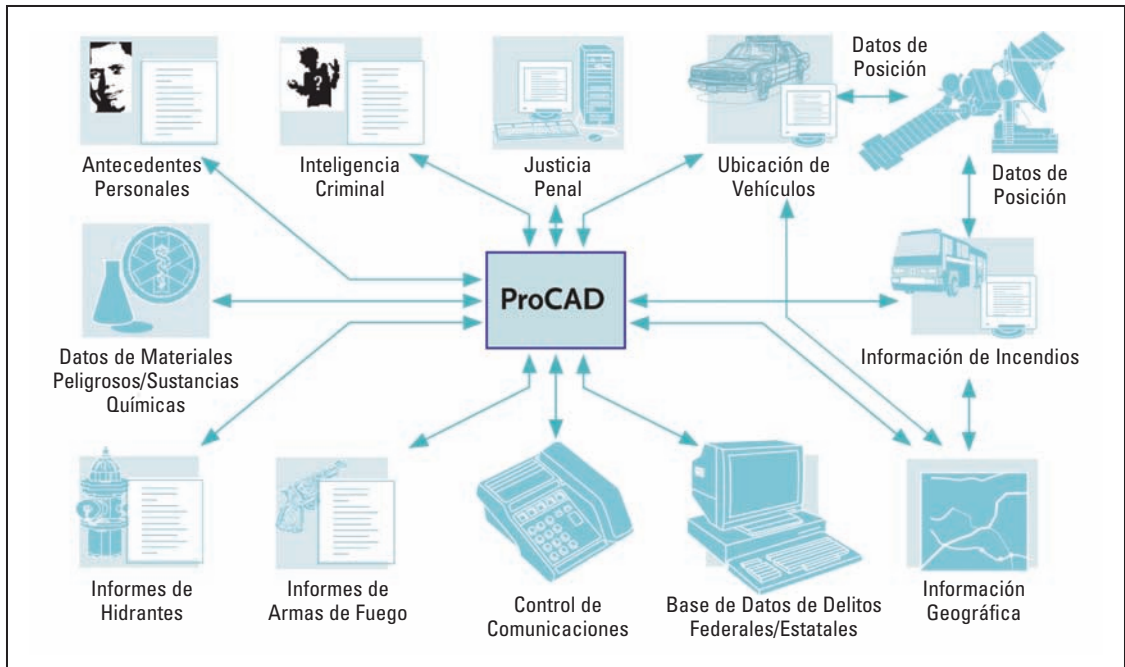
Recepción de Llamadas y Creación de Incidentes - ProCAD se interconecta directamente al sistema telefónico y captura automáticamente el número de teléfono de la persona que llama y los detalles de su domicilio. Un archivo geográfico completo proporciona información detallada basada en mapas de sitios y direcciones para obtener una verificación inmediata del domicilio.



Asignación de Recursos - Con la opresión de una sola tecla aparece una lista de recursos que cumplen con los requisitos de la respuesta, su condición y misiones actuales. El operador acepta o modifica los recursos para responder al incidente.



Planes de Acción del Despachador - El sistema incluye una función para definir una lista de acciones (planes de acción o de contingencia) que el despachador debe ejecutar una vez que se despacha un incidente. Esta lista de acciones, ya sea para el tipo de incidente específico o con base en su ubicación, está disponible y se conecta con el incidente de manera que el despachador pueda realizar las acciones acatándose a los Procedimientos Estándares de Operación (SOP por sus siglas en inglés).



motorola.com/printrak

MOTOROLA, INC.
Latin American Countries Region
789 International Parkway
Sunrise, FL 33325
USA
954-723-8959

MOTOROLA DE LOS ANDES C.A.
Ave. Francisco de Miranda
Centro Lido, Torre A
Piso 15, El Rosal
Caracas, 1060 Venezuela
58212-901-4600

MOTOROLA CHILE
Ave. Nueva Tajamar 481
Edif. World Trade Center
Of. 1702, Torre Norte
Las Condes
Santiago, Chile
562-338-9000

MOTOROLA DE COSTA RICA
Oficentro Plaza Mayor
Piso 3, Rohrmoser
San José, Costa Rica
506-296-5385

MOTOROLA DE MEXICO, S.A.
Calle Bosques de Alisos #125
Col. Bosques de Las Lomas
05120 México D.F.
México
52-555-257-6700

MOTOROLA DE ARGENTINA
Ave. del Libertador 1855
B1638BGE, Vicente Lopez
Buenos Aires, Argentina
5411-4317-5300

MOTOROLA DO BRASIL LTDA.
Rua Paes Leme, 524, 13 Andar
05424-010 São Paulo, Brasil
5511-3030-5000

MOTOROLA DE COLOMBIA, LTDA.
Torre Banco Ganadero
Carrera 7 #71-52
Torre A, Oficina 403
Bogotá, Colombia
571-376-6990

MOTOROLA DEL ECUADOR
Ave. 12 de Octubre y Cordero
Edif. World Trade Center
Ofic 807, Torre B
Quito, Ecuador
593-2256-5238

MOTOROLA DEL PERU, S.A.
Ave. República de Panama 3535
Piso 11, San Isidro
Lima 27, Peru
511-211-0700

MOTOROLA, [™] y todas las marcas indicadas como tal son marcas de Motorola, Inc. © Reg. U.S. Pat. & Tm. Off.
© 2002 Motorola, Inc. Todos los derechos reservados. Impreso en E.E.U.U.

